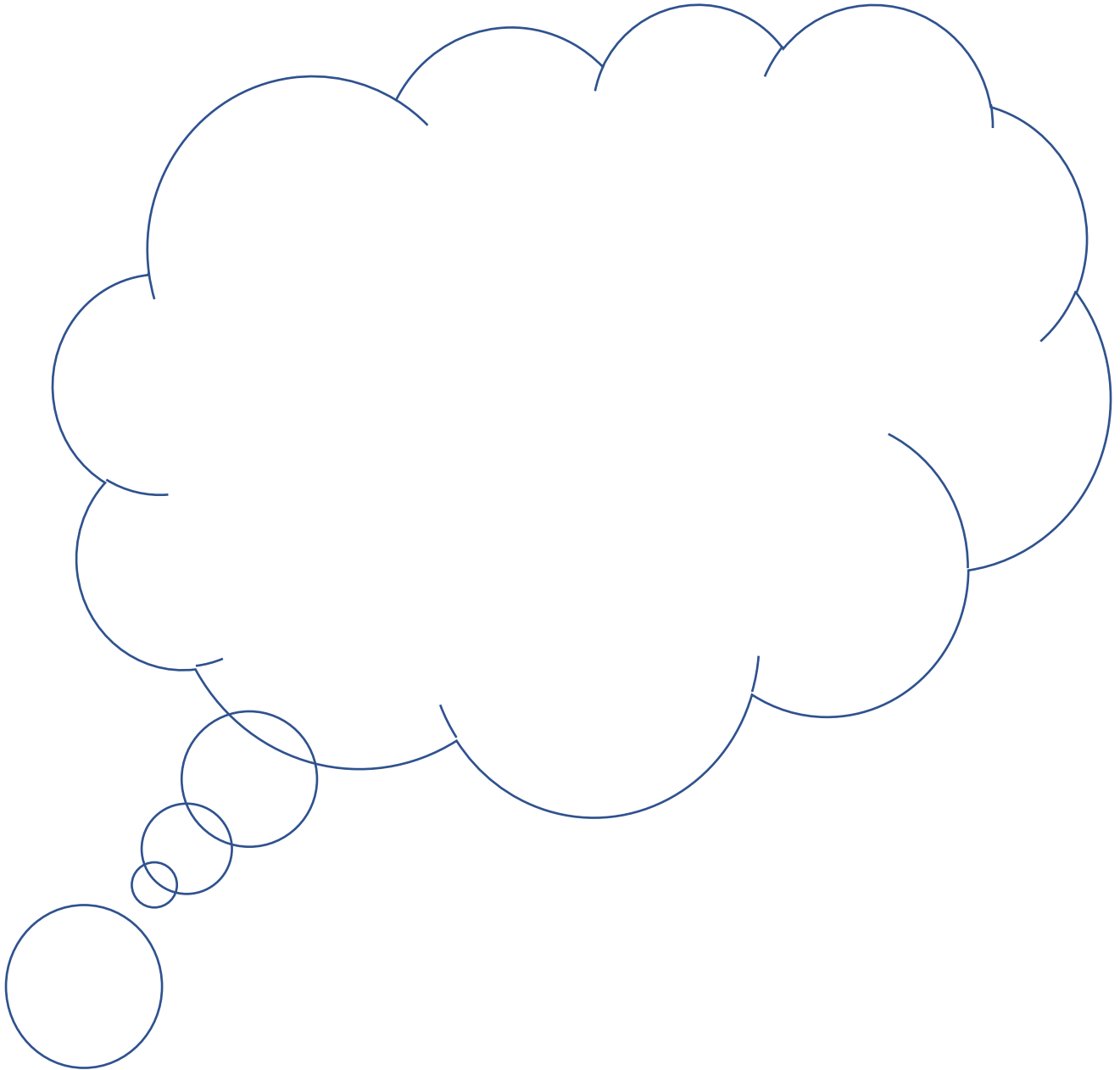


このやさいや花はなんでしょう？



年 組 番 名前 ()

どんなやさいや花が出てきたかな？



- どんなやさいや花をそだててみたいかな？
- どんなりょうりにしたい？
- どんな花がさいてほしい？
- どのくらい大きくなるかな？ など

そうぞうして、絵や文でかいてみよう！



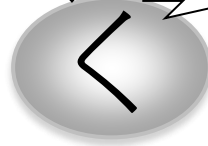
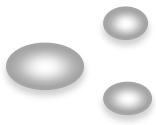
みつけたよ



がんばったよ



くふうしたよ



カード
4月 がつ 日 にち ()

2年 組 () 名前 []

家のまわりや家の中，こうえんなどで見つけた春を絵や文でかいてみよう！

しゃしんをとってもいいね

～見つけるポイント～

- 冬のとくとくらべて，ようすがかわったもの
- 春になってつかうようになったもの，春になってつかわなくなったもの
- 冬ときはなかったけれど，春になったらあるもの，見られるようになったものなど



--

○ 整理整とんをしてみましょう。

片付けたいところ

(例えば、机の引き出し、本だな、洋服タンスなど・・・)

--

① どんなものが入っているかな？

② **整理しよう** 必要な物と必要でない物を分類して、気付いたことを書こう。

③ **整とんしよう** 物の置き場所を決めてしまいましょう。どんな工夫をしたかな？

④ **改善しよう** 1週間使ってみて、考えたことをまとめよう。
もっと使いやすく美しく使い続けるために、どんな工夫ができるかな？

○自分の物の使い方についてふり返りましょう。

○整理整とんすると、どんな良さがあるのでしょうか。

○ そうじをしてみましょう。

きれいにしたいところ

(例えば、自分の部屋、お風呂場、玄関など・・・)

① どんな汚れがあるかな? (例えば、綿ぼこり、髪の毛、食べかすなど・・・)

② **そうじのしかたを考えよう** どの方法がいいかな?

吸い取る

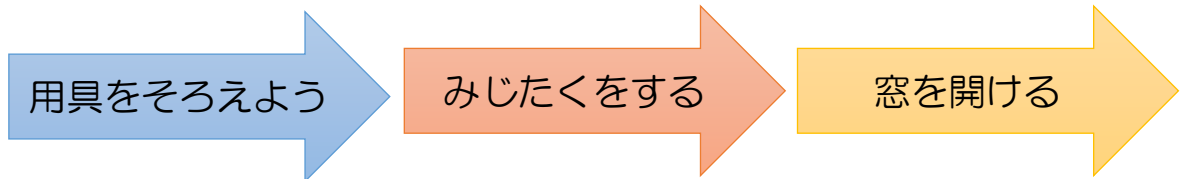
はたく

その他の方法

はく

ふく・こする

③ 準備をしよう!



④ **そうじをしよう** よごれの種類やよごれ方に合わせてそうじの仕方をかんがえよう。そうじをしてみて、気付いたことを書こう。

⑤ 後かたづけをしよう!

⑥ **ふり返ろう**

○そうじをすると、どんなよいことがあるでしょう?

○気持ちよく過ごすためにどんなことができるでしょう?

かずをくらべよう！

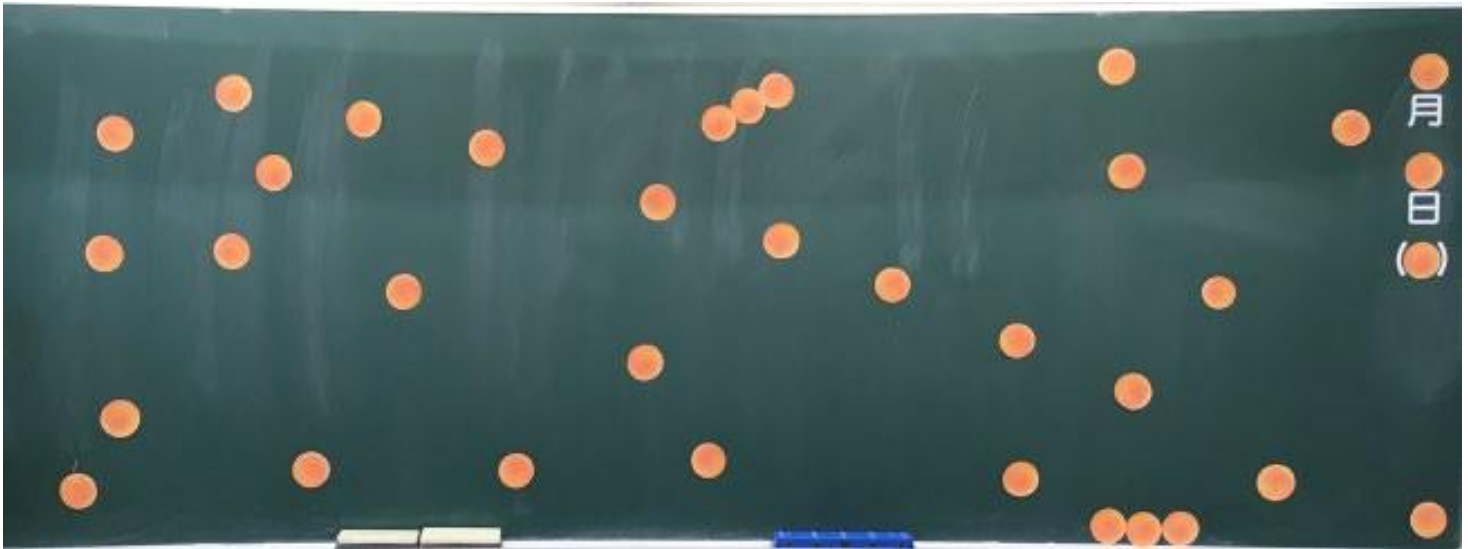
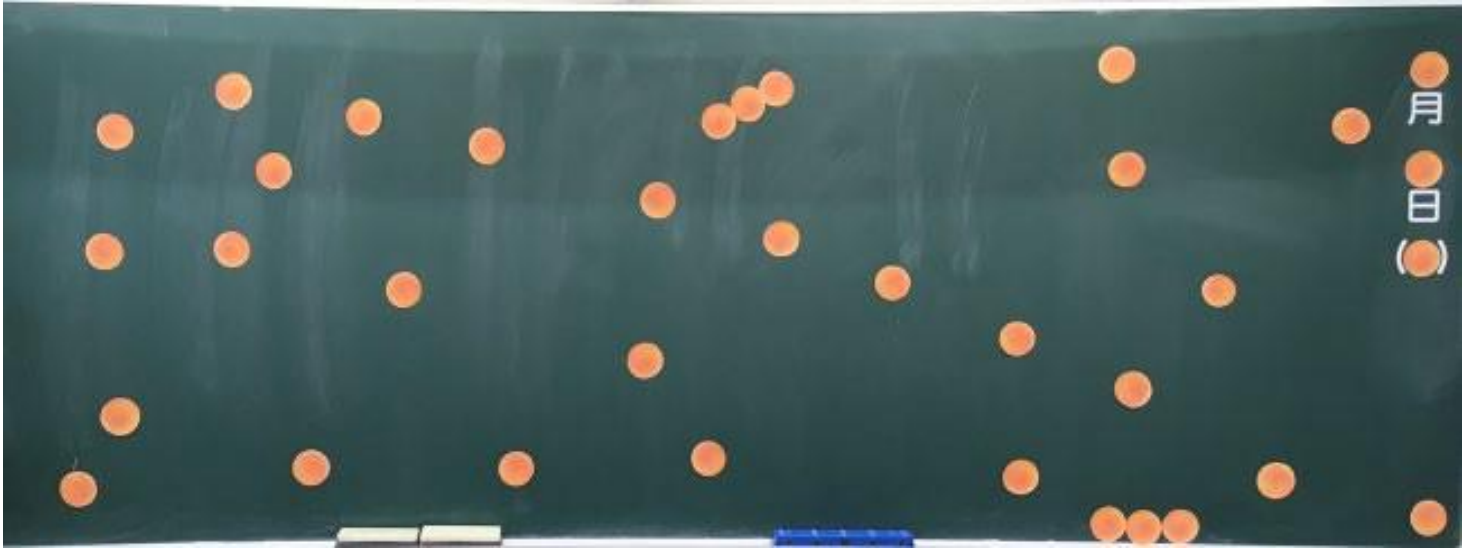
ねん くみ ()

もんだい せんせいたちがオレンジをたくさんもっています。

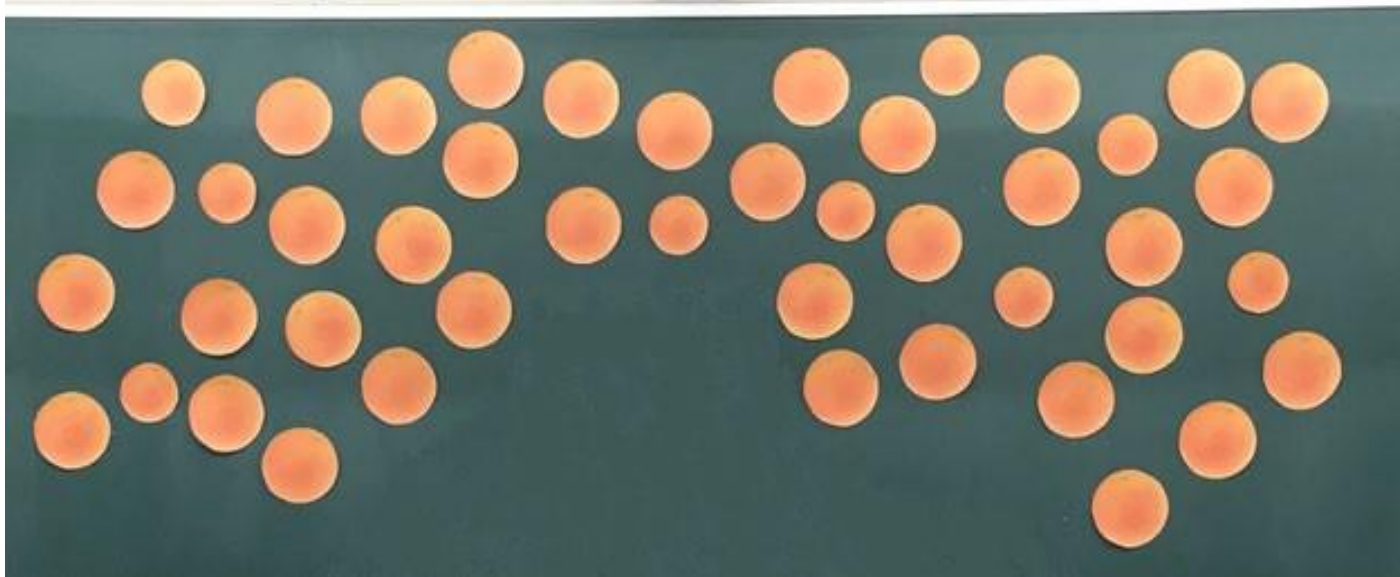
どのせんせいがいちばんおおくもっていますか。



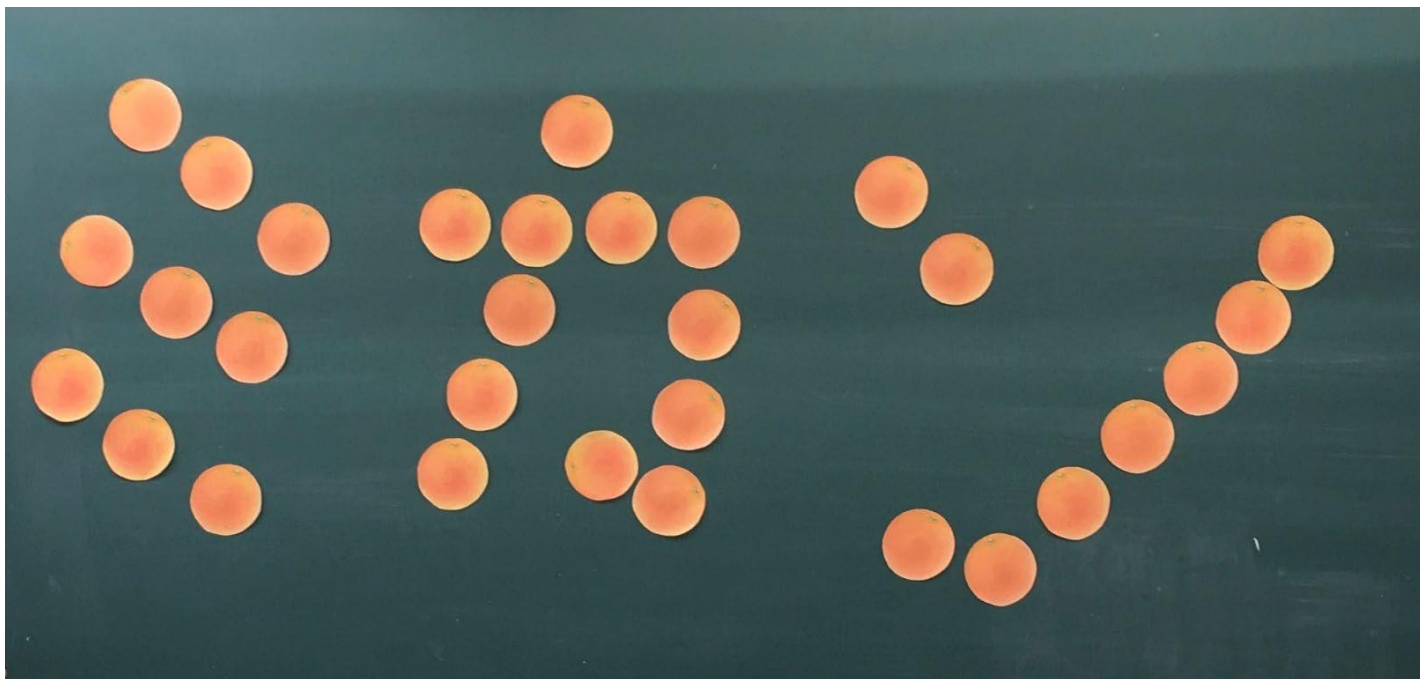
①あきざわせんせい



②さくらいせんせい



③たかはしせんせい

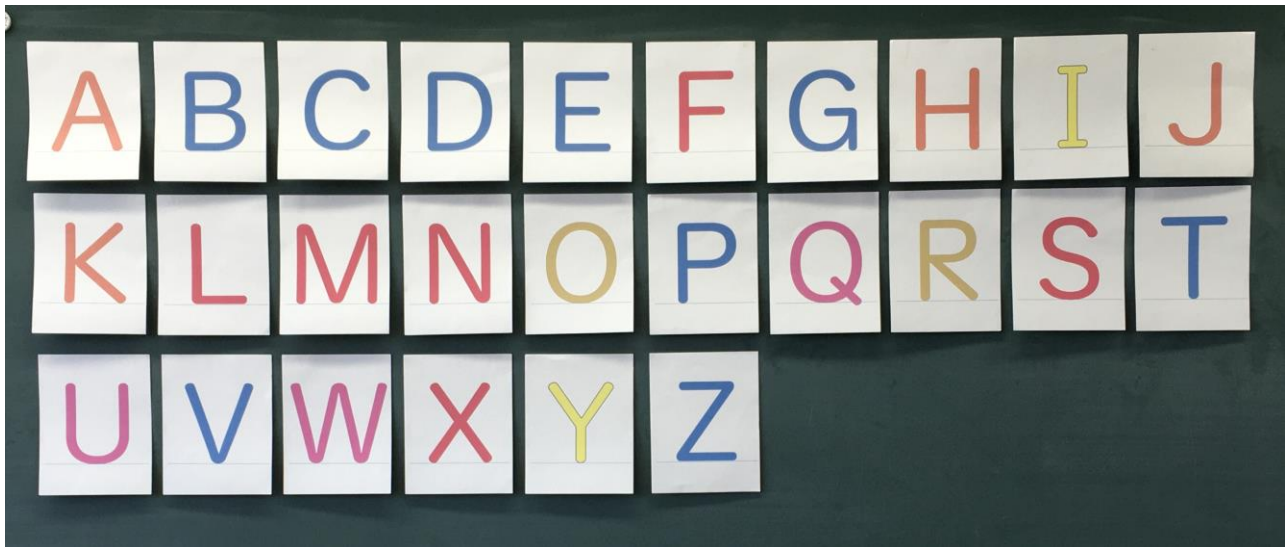


線対称な図形を見つけよう

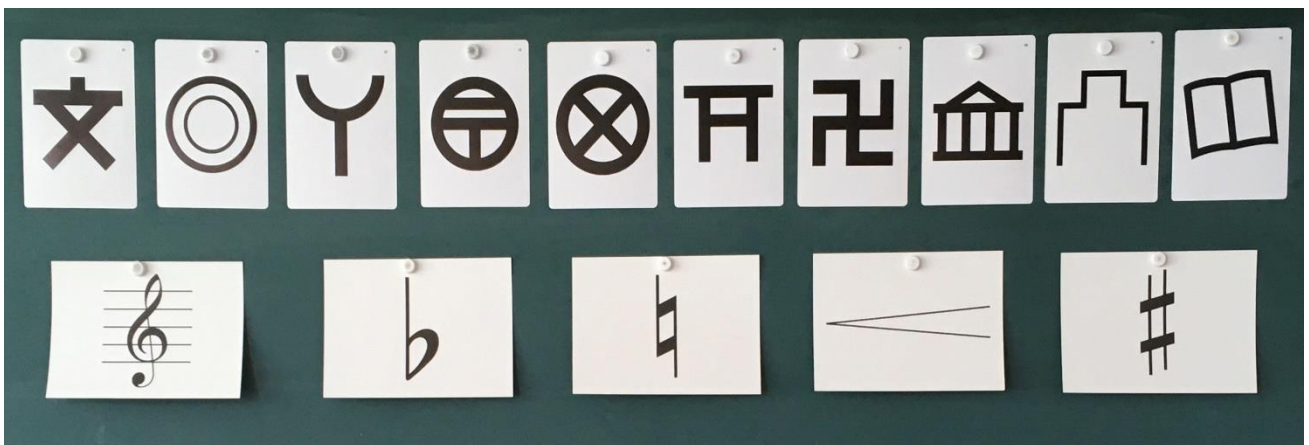
年 組 番 _____

線対称なものをさがして、○でかこみましょう。

① アルファベットで見つけよう



② 地図記号や音楽の記号で見つけよう



☆ 月の形と位置を調べよう！

6年()組()番 名前()

()月()日

←東

南

西→



()月()日

←東

南

西→

☆ 日ぼつ直後の月の形と位置を調べよう。

6年()組()番 名前()

()月()日

←東

南

西→



()月()日

←東

南

西→

たんけん！ぼく・わたしの家のまわり

3年 組 名前

外に見に行くときは、かならずおうちの人と行ってください。外に出なくても、まどから外を見たり、グーグルアースを使って、インターネットで町の様子を見たりできます。インターネットは、おうちの人とそうだんしてやってください。

たてもの（家、店、びょういん、図書かんなど）、公園、田、畑、森、川、広い道路・・・

☆ 自分の家の周りにはどんなものがありますか？口を書いてあるようなものを探して、見つけたものと、ようすを書きましょう。絵もかいていいですよ。

まとめ（家のまわりにたくさんあったものや感想を書こう）

Four horizontal dashed lines for writing a summary or感想.

都道府県マスターになろう！

5年 組 名前

☆ すきな都道府県を選んで、その都道府県について調べましょう。

都道府県の名前	都道府県の形
県庁所在地	
人口	
特産品や観光地，土地利用，その土地のゆるキャラなど，調べたことを書こう。	
感想	

(ノートの記入例)

4月〇日 ()

人物 聖徳太子(574~622)

聖徳太子について調べてみたら、蘇我馬子(そがのうまこ)という人が出てきました。さらに、調べてみるといいですね。

<にがおえ>

※教科書などの肖像画しょうぞうがからにがお絵を描いてみよう

<活躍した場所>

※活躍した場所
(現在の県名はどこかな?)
生まれた場所を書いてもOK
分かる範囲で

NHK for school
「歴史にドキリ」で調べてもいいね。

教科書から調べてみよう

教科書から調べてみよう

<どんな人?>

- ・大きな力をもっていた蘇我氏と協力して、天皇中心の世の中をつくらうとした。
- ・仏教をあつく信仰していた。

<したこと>

- ・冠位十二階を定めた。
- ・十七条の憲法を定めた。
- ・法隆寺を建てた。
- ・隋に使者を送った。(遣隋使)

エピソード(人物にまつわる話)

- ・厩戸皇子(うまやどのおうじ)と名付けられた。
- ・生まれたときには手に仏舎利をにぎっていた。
- ・子どものころは、30人以上の言葉を理解した。

※「諸説あり」
(本当かどうかわからないこと)でもかまいません。
本やインターネットで調べるといろいろ出てきます。