


◎めあて ひつじゅんや画数にちゅう目して、「かん字の書き方クイズ」をつくらう!

★先生が作った もんだいをさんこうに、一・二年のかん字をつかって、「ひつじゅん」や「画数」についてのおもしろクイズを つくりましょう。いくつ できるかな?

	もんだい (ひつじゅん)や画数についてのもんだい	こたえ
1	たとえば1 【なん画目クイズ】 「車」の赤い画は、なん画目でしよう。 	七画目
2	たとえば2 【画数なかまはずれクイズ】 「青」「金」「糸」「学」の中で、画数がちがうかん字はどれ?	糸

◎めあて 文しょうの組み立てを考えて、「ステイホーム作文」を書こう!

★学校が さいかいしたら、ともだちに 伝えたいことを おもい出して 書こう。

① おうちで がんばっていることや たのしんでいること、うれしかったことなどを メモしよう。

がんばっていること	おふるそうじを手つだって、かぞくに「ありがとう。」と言われてうれしかった。
たのしんでいること	いもうととおやつにむしパン作りをして、食べたらとてもおいしかった。

一つえらんで書いて

② 「はじめ」「中」「おわり」の組み立てで、えらんだことを くわしくしよう。



何のこと	
はじめ (たとえば) くをしています。	
中 (たとえば) くわしくするとこう (たとえば) ・だれとしたか ・どんなじゅんぱんでしたか ・色 ・大きさ、数 ・言ったことや 言われたことなど	<p>★何を・どのように 書けば、読んだ 友だちに わかりやすく 伝わるかな？</p> <p>(上の (たとえば) をさんこうに、考えて 書いてみよう。)</p>
おわり (たとえば) そのときの 気持ち くとおもいました。	

学しゅうのしかた・・・教科書 教育出版 (P10～12) とワークシートを使って学習をすすめよう。
めあて・・・せいのしかたをかながえよう。

② グラフにあらわしてみましよう。

そだてたい野さいしらべ

			○	
			○	
			○	
ミニトマト	キュウリ	ナス	ピーマン	オクラ

○野さいの数であらわそう！

③ オクラをえらんだ人とピーマンをえらんだ人のちがいはなんですか。

こたえ 人

④ キュウリをえらんだ人とナスをえらんだ人のちがいはなんですか。

こたえ 人

学しゅうのしかた・・・教科書 教育出版 (P10～12) とワークシートを使って学習をすすめよう。
めあて・・・せいのしかたをかんがえよう。

野さいの数を数字であらわそう！

^{ひょう}
⑤ 表 にあらわしてみましよう。

そだてたい野さいしらべ

しゅるい	ミニトマト	キュウリ	ナス	ピーマン	オクラ
人数(人)					

⑥ キュウリをえらんだ人はなん人ですか。

こたえ 人

⑦ ナスをえらんだ人はなん人ですか。

こたえ 人

⑧ グラフであらわすよさ，表であらわす
よさについてかんがえよう。

・ グラフ ...

・ 表 ...

学しゅうのしかた・・・教科書 教育出版 (P10~12) とワークシートを使って学習をすすめよう。
めあて・・・表やグラフにあらわそう。

()

しらべたものの
なまえ

しゅるい	てつぼう	かくれ んぼ	ドッジ ボール	おに ごっこ	ブランコ	うんてい
人数 (人)						

グラフか表のどちらかを見てこたえよう！

②いちばん ^{にんずう}人数が ^{おお}多いあそびはなんですか。

こたえ

③いちばん ^{すく}少ないあそびはどれですか。

こたえ

④えらんだ人数がおなじあそびはどれとどれ
ですか。

こたえ

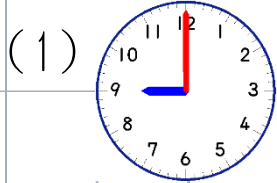
⑤ブランコをえらんだ人とドッジボールを
えらんだ人のちがいはなんですか。

こたえ 人

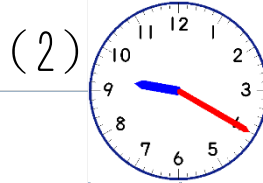
学しゅうのしかた・・・教科書 教育出版 (P15~17) とワークシートを使って学習をすすめよう。
めあて・・・時こくと時間を知ろう。

算数 時こくと時間① 2年 組 ()

なんじ なんぶん
① 何時 何分 ですか？

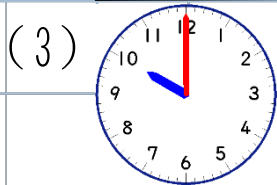


時

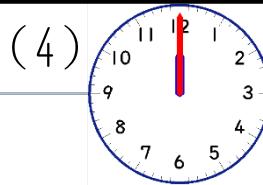


時

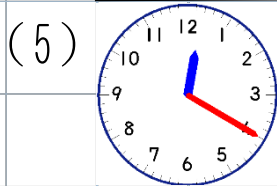
分



時

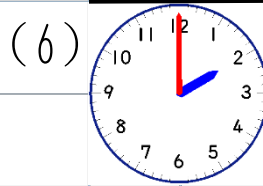


時



時

分



時

何時，何時何分のことを時こくといいます。

② はりがどれだけうごいたかかんがえよう。



9時



9時20分

こたえ

分間

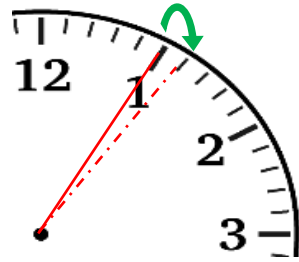
学しゅうのしかた・・・教科書 教育出版 (P15~17) とワークシートを使って学習をすすめよう。
めあて・・・時こくと時間を知ろう。

時こくと時こくの間を**時間**とといいます。

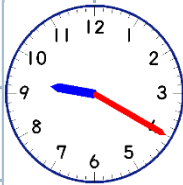
時計の長いはりが1めもりすすむ時間

いっぶんかん

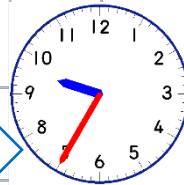
を**1分間**とといいます。



(1)



9時20分



9時35分

こたえ

分間

(2)



6時



7時

こたえ

分間

長い はりが ひとまわりする時間は、
60分間です。

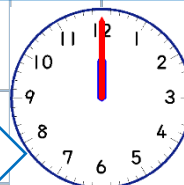
60分間を**1時間**とといいます。

1時間 = 60分間

(4)



10時



12時

こたえ

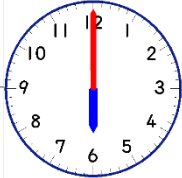
時間

学しゅうのしかた・・・教科書 教育出版 (P18~19) とワークシートを使って学習をすすめよう。
めあて・・・午前と午後, 正午のいみを知ろう。

算数 時こくと時間② 2年 組 ()

① 時こくをもとめよう。

(1) 朝おきた



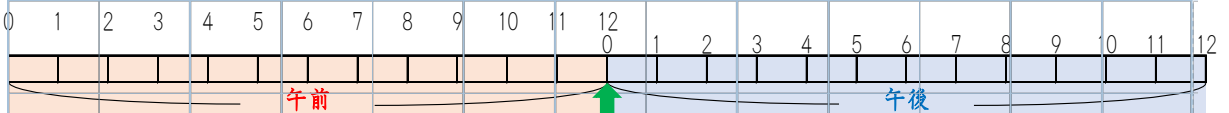
(2) よるごはん



時

時

同じ□時でも ^{あさ}朝と夜 ^{よる}を分けるには・・・



しょうご
・ **正午** ・ ・ ・ 1 2 時 (午後 0 時)

ちよどの時こく

ごぜん
・ **午前** ・ ・ ・ 午前 0 時から正午まで

ごご
・ **午後** ・ ・ ・ 正午から午後 1 2 時まで

② 午前・午後をつけて時こくをよもう。

(1) 朝ごはんをたべる (2) よるねる時こく



時

分

時

分

学しゅうのしかた・・・教科書 教育出版 (P18~19) とワークシートを使って学習をすすめよう。
めあて・・・午前と午後, 正午のいみを知ろう。

③ 午前と午後は何時間ですか。

午前 . . . 時間

午後 . . . 時間

1 日 . . . 時間

きょうかしょ
教科書 18 ページを見てまとめよう!

- ・ ^{ごぜん}午前, ^{ごご}午後は, それぞれ 時間です。
- ・ 1 日は 時間です。

P18, 19 のえを見て午前・午後をつけてこたえましょう。

(1) 朝おきた時こく

時

(2) 朝ごはんをたべはじめた時こく

時

(3) 外であそびはじめた時こく

時

⑤ P18, 19 のえを見て時間をこたえましょう。

(1) 朝ごはんの時間 (2) 外であそんだ時間

分間

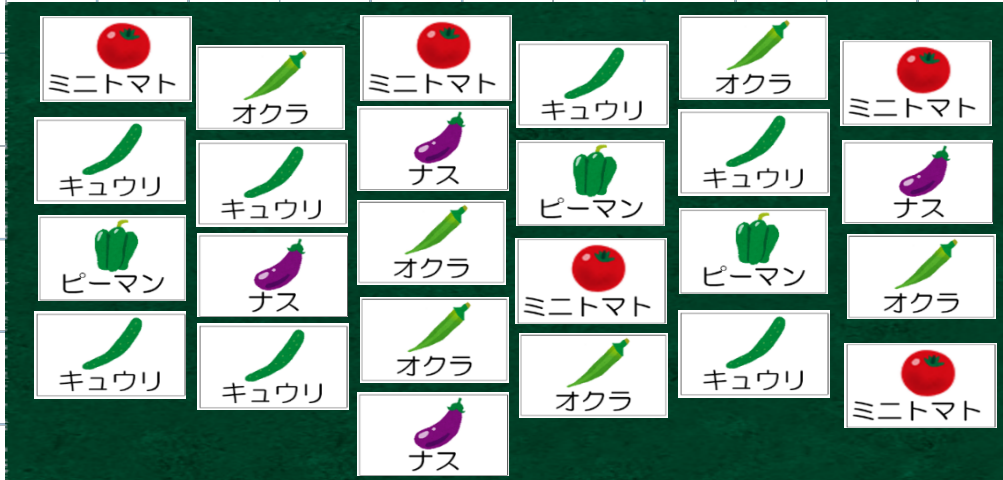
時間

学しゅうのしかた・・・教科書 教育出版 (P10~12) とワークシートを使って学習をすすめよう。

算数 表とグラフ①

めあて・・・せいのしかたをかながえよう。

せいかつか やさい
生活科でそだてたい野さいをえらびました。



ならびかえてみると・・・



①どんなことが分かりやすくなりましたか。

れい やさいのしゅるいが分かりやすい

数えやすくなるなど、気付いたことがあれば○

② グラフにあらわしてみましよう。

そだてたい野さいしらべ

	○			
	○			○
○	○			○
○	○	○		○
○	○	○	○	○
○	○	○	○	○
○	○	○	○	○
ミニトマト	キュウリ	ナス	ピーマン	オクラ

○野さいの数であらわそう！

③ オクラをえらんだ人とピーマンをえらんだ人のちがいはなんですか。

こたえ 3 人

④ キュウリをえらんだ人とミニトマトをえらんだ人のちがいはなんですか。

こたえ 2 人

学しゅうのしかた・・・教科書 教育出版 (P10~12) とワークシートを使って学習をすすめよう。

野さいの数を数字であらわそう！

^{ひょう}
⑤ 表 にあらわしてみましょう。

そだてたい野さいしらべ

しゅるい	ミニトマト	キュウリ	ナス	ピーマン	オクラ
人数(人)	5	7	4	3	6

⑥ キュウリをえらんだ人はなん人ですか。

こたえ 7 人

⑦ ナスをえらんだ人はなん人ですか。

こたえ 4 人

⑧ グラフであらわすよさ，表であらわすよさについてかんがえよう。

・ グラフ ...

れい 数のちがいがくらべやすい いくつ多い・少な

いが分かりやすいなど，気付いたことがあれば○

・ 表 ...

れい 数が一目で分かる，

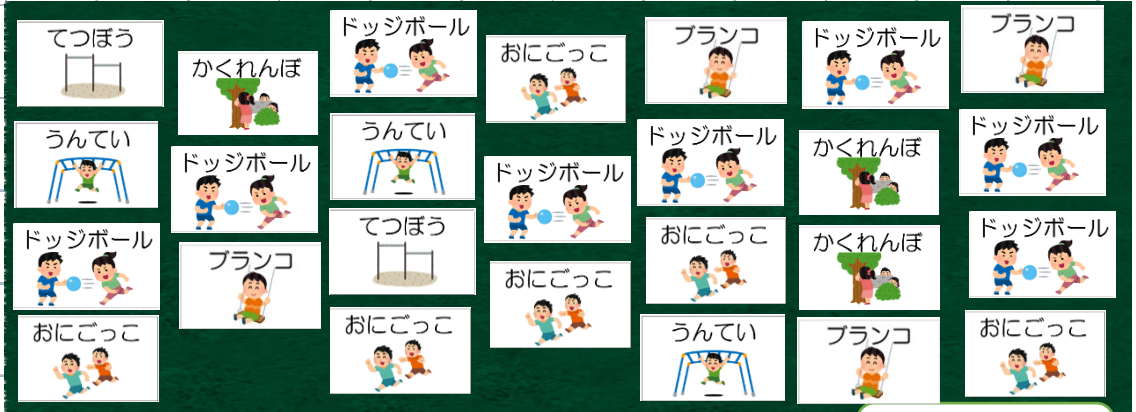
など気付いたことがあれば○

学しゅうのしかた・・・教科書 教育出版 (P10~12) とワークシートを使って学習をすすめよう。
めあて・・・表やグラフにあらわそう。

算数 表とグラフ②

① すきなあそびをしらべました。

② 表やグラフにあらわしてみよう。



(すきなあそび)

しらべたものの
なまえ

			○		
			○		
			○	○	
			○	○	
			○	○	○
○	○	○	○	○	○
○	○	○	○	○	○
てつぼう	かくれんぼ	ドッジボール	おにごっこ	フランコ	うんてい

学しゅうのしかた・・・教科書 教育出版 (P10~12) とワークシートを使って学習をすすめよう。
めあて・・・表やグラフにあらわそう。

(すきなあそび)						
しゅるい	てつぼう	かくれんぼ	ドッジボール	おにごっこ	ブランコ	うんてい
人数 (人)	2	3	8	6	4	3

しらべたものの
なまえ

グラフか表のどちらかを見てこたえよう！

②いちばん ^{にんすう}人数が ^{おお}多いあそびはなんですか。

こたえ ドッジボール

③いちばん ^{すく}少ないあそびはどれですか。

こたえ てつぼう

④えらんだ人数がおなじあそびはどれと
どれですか。

こたえ かくれんぼ と うんてい

⑤ブランコをえらんだ人とドッジボールを
えらんだ人のちがいはなん人ですか。

こたえ 4人

学しゅうのしかた・・・教科書 教育出版 (P12,13) とワークシートを使って学習をすすめよう。
めあて・・・しらべたことを表やグラフにあらわすことができる。

算数 表とグラフ③

うつのみやの3月の天気をしらべました。

①表やグラフにまとめてみよう。

うつのみや市の3月の天気(2020年) はれ☀️ くもり☁️ 雨🌧️ ゆき🌨️

1日	2日	3日	4日	5日	6日	7日	8日	9日	10日	11日
☀️	🌧️	☀️	🌧️	☀️	☀️	☁️	☁️	☁️	🌧️	☀️
12日	13日	14日	15日	16日	17日	18日	19日	20日	21日	22日
☀️	☁️	🌧️	☀️	☁️	☀️	☀️	☀️	☀️	☀️	☀️
23日	24日	25日	26日	27日	28日	29日	30日	31日		
☀️	☀️	☀️	☀️	☁️	☁️	🌨️	☁️	☁️		

うつのみや市の3月の天気(2020年)

○			
○			
○			
○			
○			
○			
○			
○			
○			
○	○		
○	○		
○	○		
○	○		
○	○	○	
○	○	○	
○	○	○	
○	○	○	
○	○	○	○
晴れ	くもり	雨	雪

学しゅうのしかた・・・教科書 教育出版 (P12,13) とワークシートを使って学習をすすめよう。
めあて・・・しらべたことを表やグラフにあらわすことができる。

うつのみや市の3月の天気 (2020年)

天気	晴れ	くもり	雨	雪
日数(日)	17	9	4	1

②表やグラフから気づいたことはなんですか。

れい 晴れの日が一ばん多い 雪は一回しかない

晴れとくもりの日のさは8日など

③くもりの日と雨の日では、どちらがどれだけ

おお

多いですか。

こたえ くもりの日 が 5 日多い

④けいさんドリル2年上の4をドリルに

やりましょう。

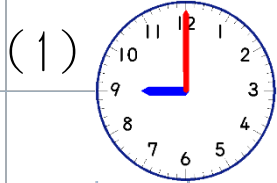
⑤表やグラフをつかってしょうかいしたいこと

はなんですか。13 ページをさんこうにしよう！

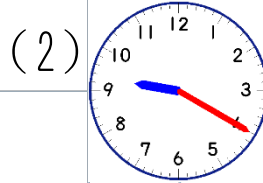
学しゅうのしかた・・・教科書 教育出版 (P15~17) とワークシートを使って学習をすすめよう。
めあて・・・時こくと時間を知ろう。

算数 時こくと時間① 2年 組 ()

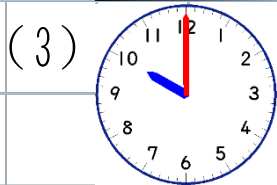
なんじなんぶん
① 何時 何分 ですか？



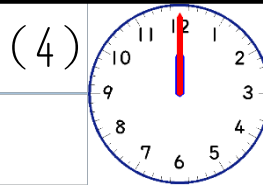
9 時



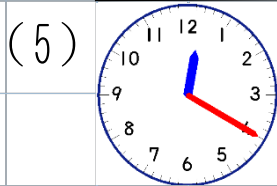
9 時 20 分



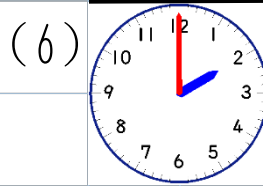
10 時



12 時



12 時 20 分



2 時

何時, 何時何分のことを時こくといいます。

② はりがどれだけうごいたかかんがえよう。



9 時



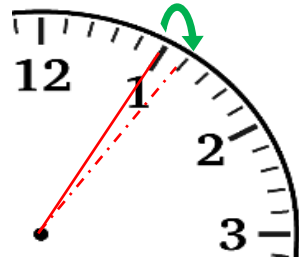
9 時 20 分

こたえ 20 分間

学しゅうのしかた・・・教科書 教育出版 (P15~17) とワークシートを使って学習をすすめよう。
めあて・・・時こくと時間を知ろう。

時こくと時こくの間を**時間**とといいます。

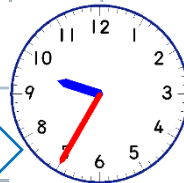
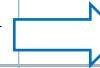
時計の長いはりが1めもりすすむ時間を
いっぶんかん
を**1分間**とといいます。



(1)



9時20分



9時35分

こたえ **15** 分間

(2)



6時



7時

こたえ **60** 分間

長い はりが ひとまわりする時間は、
60分間です。

60分間を**1時間**とといいます。

1時間 = 60分間

(4)



10時



12時

こたえ **2** 時間

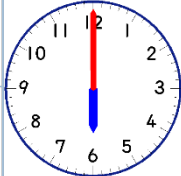
学しゅうのしかた・・・教科書 教育出版 (P18~19) とワークシートを使って学習をすすめよう。
めあて・・・午前と午後, 正午のいみを知ろう。

算数 時こくと時間② 2年 組 ()

①時こくをもとめよう。

(1) 朝おきた

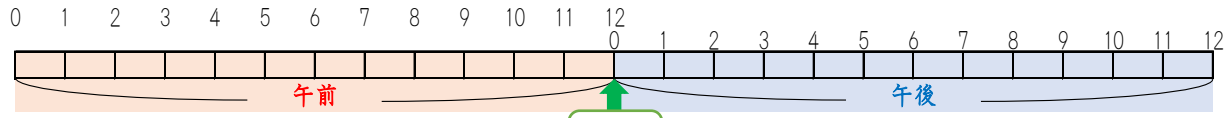
(2) よるごはん



6時

6時

同じ□時でも ^{あさ}朝と ^{よる}夜を分けるには・・・



しょうご
・ **正午** ・ ・ ・ 12時 (午後0時)

ちよどの時こく

ごぜん
・ **午前** ・ ・ ・ 午前0時から正午まで

ごご
・ **午後** ・ ・ ・ 正午から午後12時まで

②午前・午後をつけて時こくをよもう。

(1) 朝ごはんをたべる (2) よるねる時こく



午前 6時20分 午後 8時50分

学しゅうのしかた・・・教科書 教育出版 (P18~19) とワークシートを使って学習をすすめよう。
めあて・・・午前と午後, 正午のいみを知ろう。

③ 午前と午後は何時間ですか。

午前 . . . 1 2 時間

午後 . . . 1 2 時間

1 日 . . . 2 4 時間

きょうかしょ
教科書 18 ページを見てまとめよう!

- ・ ^{ごぜん}午前, ^{ごご}午後は, それぞれ 時間です。
- ・ 1 日は 時間です。

P18, 19 のえを見て午前・午後をつけてこたえましょう。

(1) 朝おきた時こく

午前 6 時

(2) 朝ごはんをたべはじめた時こく

午前 7 時

(3) 外であそびはじめた時こく

午後 2 時

P18 ⑤ 時間をこたえましょう。

P19 (1) 朝ごはんの時間 (2) 外であそんだ時間

30 分間

2 時間

2年生 図画工作「おもしろすごろくをつくろう」

「マスのならべ方やまわりの絵をくふうしよう」



この学しゅうでは、マスの形、色、大きさ、ならべ方などを工夫してすごろくをつくりま
す。じぶんのすごろくのテーマにあった工夫をしたのしくつくってください。

【じゅんぴするもの】

前回つくったすごろく、はさみ、のり、おり紙、えんぴつ

【とくべつなマスを考えたり、つなぎ方をかんがえたりしよう】

クジラにのって
スピードアップ
△のマスすすむ



サメがいるから、
一回休み

前回つくったすご
ろくにとくべつなマ
スをつくってはいま
す。マスの中にえん
ぴつなどで文字をか
きます。



マスからつぎのマスへす
すすむためのやじるしをか
いたり、つなぎ方をかんがえ
たりしながらすごろくの形に
する。

【まわりに絵をかいて、たのしくなるくふうをしよう】



いろいろな色の海のいきものを
かいてみました。マスのまわりに
絵をかいたり、かざりをつけても
よいですね。

たのしいすごろくができるよ
う、たくさんくふうしてつくって

【やりかた】

- 1 まず、前回つくったマスにとくべつなマス(一回休み、□マス進など)をおり紙で作
り、画用紙にはります。
- 2 つなぎ方を考えながら、すごろくの形にします。
- 3 マスのまわりに絵をかいてすごろくをかんせいさせます。

※ できあがった作品は、どんな作品ができたのか見たいので、学校が再開したらも
ってきてください。みなさんの作品を楽しみにしています。

体育の学習の進め方

5月11日(月)～5月15日(金)

【ぜんがくねんきょうつう全学年共通】

- ① 「体力アップカード」「なわとびカード」は、先週に引き続き学習します。
- ② カードは、学校が始まったら先生に出します。

【1・2年 ねんリズム遊び あそび～オリジナルたいそうをつくろう～】

- ① 「ドラえもん」の曲に合わせて体を動かします。動画を見ながら、先生の動きをまねしてみましょ。う。
- ② 2番のサビの部分は、自分で動きを考えてみましょ。う。
手足を曲げたりのぼしたり、ジャンプしたり、くると回ったり・・・、自分のオリジナルの動きを作ってみましょ。う。休み中なので、いっぱい体を動かしてね！

♪♪ 8はく×8

だからここにおいでよ
いっしょにぼうけんしよう
なにものでもなくても
せかいをすくおう
いつかときがながれて
かならずたどりつくから
きみにあえるよ
どどどどどどどどどど ドラえもん



- ③ みんなが作った動きは、学校が始まったら、見せてくださいね！

- 【3年 健康な生活1 教科書P 6～7】
- 【4年 育ちゆく体とわたし1 教科書P18～19】
- 【5年 けがの防止1 教科書P20～21】
- 【6年 病気の予防1 教科書P30～31】

3～6年生は、保健の学習をします。

自分のやりたいことをしたり、目標に向かってがんばったりするために、健康はその土台となるものです。保健は、健康について考えていく大切な学習です。自分の生活をふり返りながら、取り組んでみましょ。う。

- ① 教科書のそれぞれのページを読みながら、ワークシートを進めていきます。
(ワークシートは、学校が始まったら先生に出します。)
- ② 自分の考えや感想などを書くところは、教科書に書いてあることだけでなく、これからの自分の生活をどうしていきたいかについて書けるとよいです。
- ③ ワークシートは、学校が始まったら先生に出します。

学習した日

二年 組 番)

めあて 自分たちの学校のいいところを考えよう。

しようかいしたい「いいところ」や「気に入っているところ」
を書きましよう。場所、人、時間、そのほかでもいいですよ。

わたしの学校には、

😊 学校が始まったら しようかいし合いましたよ！

※このワークシートは、学校が始まったら提出します。